



**КОМИТЕТ ИМУЩЕСТВЕННЫХ ОТНОШЕНИЙ
АДМИНИСТРАЦИИ ПЕРМСКОГО МУНИЦИПАЛЬНОГО ОКРУГА**

РЕШЕНИЕ

о размещении объектов № 244

Пермский край
Пермский округ

09.02.2024

Комитет имущественных отношений администрации Пермского муниципального округа разрешает Публичному акционерному обществу «Россети Урала» (ИНН 6671163413, ОГРН 1056604000970, почтовый адрес: 620026, г. Екатеринбург, ул. Мамина Сибиряка, д. 140)

размещение объекта: «строительство участка ВЛ 0,4 кВ от ближайшей опоры ВЛ 0,4 кВ от ТП-6798, установка оборудования учета э/э на опоре ВЛ 0,4 кВ для электроснабжения жилого дома по адресу: Пермский край, Пермский район, д. Устиново, ул. Героя (кад. номер зем. Участка 59:32:0430001:1290)»

на землях государственная собственность на которые не разграничена

на срок бессрочно

Местоположение: Пермский край, Пермский муниципальный округ, д. Устиново.

Приложение: схема предполагаемых к использованию земель или земельных участков.

Особые условия использования:

1) При установке опор электросетевого хозяйства учесть параметры ширины проезда улично-дорожной сети, во избежание сужения полосы отвода дороги. Установить опоры на расстоянии не более 2 метров от границ земельного участка.

2) При условии получения разрешения на производство земляных работ.

Заместитель председателя комитета

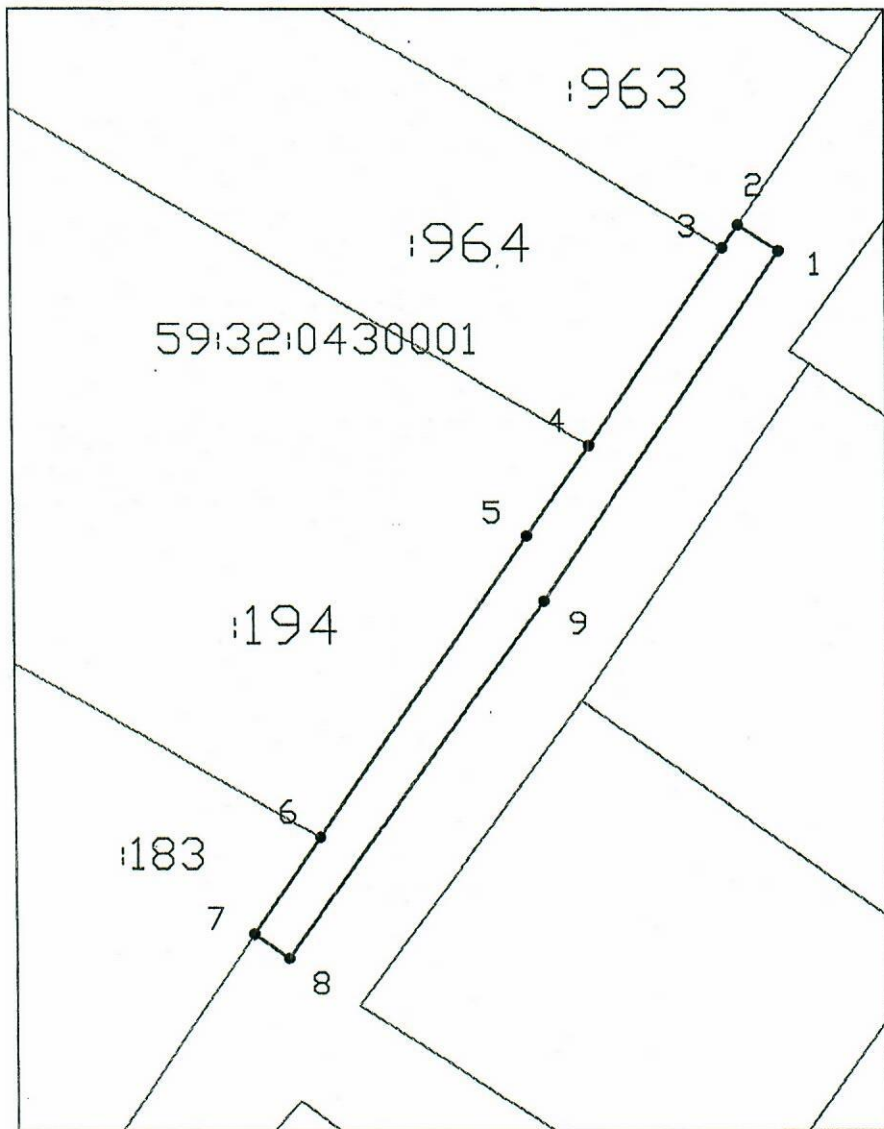


М.В. Королева

(подпись, печать)

Схема предполагаемых к использованию земель или части земельного участка

Объект: «Строительство участка ВЛ 0,4 кВ от ближайшей опоры ВЛ 0,4 кВ от ТП-6798, установка оборудования учета э/э на опоре ВЛ 0,4 кВ для электроснабжения жилого дома по адресу: Пермский край, Пермский район, г. Устиново, ул. Героя (кад. номер зем. участка 59:32:0430001:1290)»
 Местоположение: Пермский край, Пермский муниципальный район, г. Устиново
 Площадь земель или части земельного участка, кв.м.:180
 Категория земель: земли населенных пунктов
 Вид разрешенного использования: —



Масштаб 1:500

Описание границ смежных землепользователей:

- от 1 до 2 — неразграниченные земли
- от 2 до 3 — 59:32:0430001:963
- от 3 до 4 — 59:32:0430001:964
- от 4 до 6 — 59:32:0430001:194
- от 6 до 7 — 59:32:0430001:183
- от 7 до 1 — неразграниченные земли

Условные обозначения:

- 1 Характерная точка границ, сведения о которой позволяют однозначно определить ее на местности
- Границы земельных участков, установленные (уточненные) при проведении кадастровых работ, отражающиеся в масштабе
- Граница земельного участка, сведения о которой содержатся в ЕФРН
- :14 Обозначение кадастрового номера земельного участка
- Граница кадастрового квартала
- 59:32:3720008 Обозначение кадастрового квартала

Каталог координат, м

Обозначение характерных точек границ	Координаты	
	X	Y
1	507111,66	2229397,82
2	507113,45	2229395,13
3	507111,89	2229394,08
4	507098,61	2229385,18
5	507092,51	2229381,07
6	507072,46	2229367,58
7	507066,01	2229363,24
8	507064,43	2229365,49
9	507088,19	2229382,16
1	507111,66	2229397,82

Заявитель:
Пучнина К.Ю.

по доверенности N ПЭ/93-2024
от 26.01.2024

(подпись, расшифровка подписи)